

## Betriebs- und Wartungsanleitung Betäubungsgerät SG1-Puten

Beim Betrieb und bei der Wartung des Betäubungsgeräts bestehen vielfältige Verletzungsgefahren und Gefahr von Sachschäden.

Deshalb:

- Lesen Sie vor dem Betrieb und der Wartung bitte unbedingt sorgfältig diese Betriebsanleitung.
- Beachten Sie stets die darin enthaltenen Hinweise und Informationen, insbesondere die Sicherheitshinweise.
- Besorgen Sie sich bei Verlust der Bedienungsanleitung eine neues Exemplar online unter:

[www.cors.technology](http://www.cors.technology)

Bei eigenmächtigem Umbau entfällt jede Haftung des Herstellers sowie die Gewährleistung.

Gewährleistungs- und Haftungsansprüche sind weiterhin ausgeschlossen, wenn sie auf eine oder mehrere der folgenden Ursachen zurückzuführen sind:

- nicht bestimmungsgemäße Verwendung des Produktes
- unsachgemäßes Montieren, Bedienen und Warten des Produktes
- Betreiben bei defekten, nicht ordnungsgemäß angebrachten oder nicht funktionsfähigen Sicherheits- und Schutzeinrichtungen
- Nichtbeachten der Hinweise in der Betriebsanleitung
- mangelhafte Wartung oder Instandsetzung
- höhere Gewalt

Anforderungen an das Personal

Der Schussapparat ist kein Spielzeug.

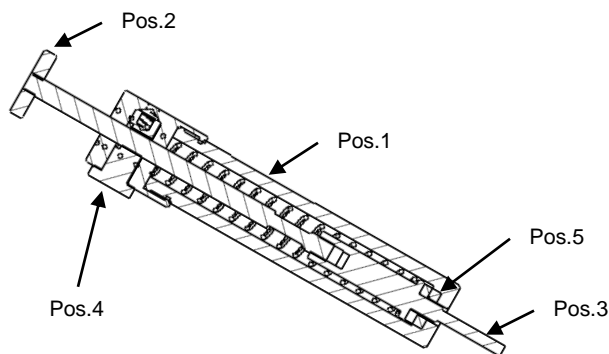
Das Produkt darf nur vom sachkundigen Personal bedient werden, welches gemäß Tierschaltverordnung dazu befugt ist.

Es darf nur zu dem vorgesehenen Zweck verwendet werden.

Das Gerät sollte nur gespannt werden, wenn es nötig ist.

Für Kinder unzugänglich aufzubewahren.

Bei Missbrauch besteht Verletzungsgefahr.



Spannen des Apparates

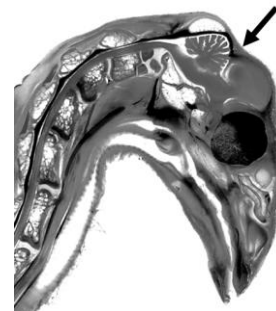
Umfassen sie das Gerät mit einer Hand an dem Kolben (POS.1) (Rechtshänder mit linken Hand und umgekehrt). Ziehen Sie mit der anderen Hand am Griff (POS.2) Achten Sie beim ziehen darauf, dass keine Gefahr durch unfreiwilliges loslassen entsteht. Die Nadel (POS.3) rastet sichtbar und hörbar am Auslösehebel ein.

Das Gerät ist nun Betriebsbereit (scharf)

Ansetzen des Apparates

Nehmen Sie das Gerät in die rechte Hand (Linkshänder umgekehrt). Fixieren Sie mit der anderen Hand das Tier. Der Ansatz des Schussapparates muss auf dem Schädeldach der Pute erfolgen. In seiner Mitte befindet sich eine leichte Vertiefung, die im Bild unter der Pfeilspitze zu sehen ist. Der Pfeil zeigt gleichzeitig die ideale Schussrichtung, die zwischen Auge und Gehörgang liegt.

Achten Sie darauf nicht sich und andere Personen in Ihrer Umgebung einer Gefahr auszusetzen! Mit dem Daumen betätigen Sie den Auslöseknopf (Pos.4). Die sich dabei lösende Nadel dringt ca. 3cm in das Hirn des Tieres und betäubt dieses blitzschnell und schmerzlos.



Hinweis:

Das Gerät dient nicht zur Tötung des Tieres. Hierfür wird die Zange ZG2 benötigt. Weitere Informationen zur der Zange finden Sie auf der Homepage.

Pflege des Geräts

Reinigen Sie das Gerät nach jeder Benutzung und behandeln Sie regelmäßig den Innenraum mit Silikonspray. Nur im entspannten Zustand aufbewahren.

Zum Üben den Apparat nie leer abschießen, sondern immer eine geeignete Unterlage, wie weiches Holz oder Karton unterlegen. Sie schonen damit den Stoßdämpfer (Pos.5). Immer senkrecht aufsetzen, um ein Verbiegen der Nadel zu verhindern.

Urheberschutz

Diese Betriebsanleitung ist urheberrechtlich geschützt.

Nachdruck und Vervielfältigung jeglicher Art, auch auszugsweise, bedürfen der schriftlichen Genehmigung des Herstellers. Der Hersteller behält sich Druckfehler und weiterhin das Recht vor, Änderungen an Geräten, Verpackungen und sämtlichen Begleitpapieren wie Bedienungsanleitungen ohne vorherige Ankündigung zu vollziehen.